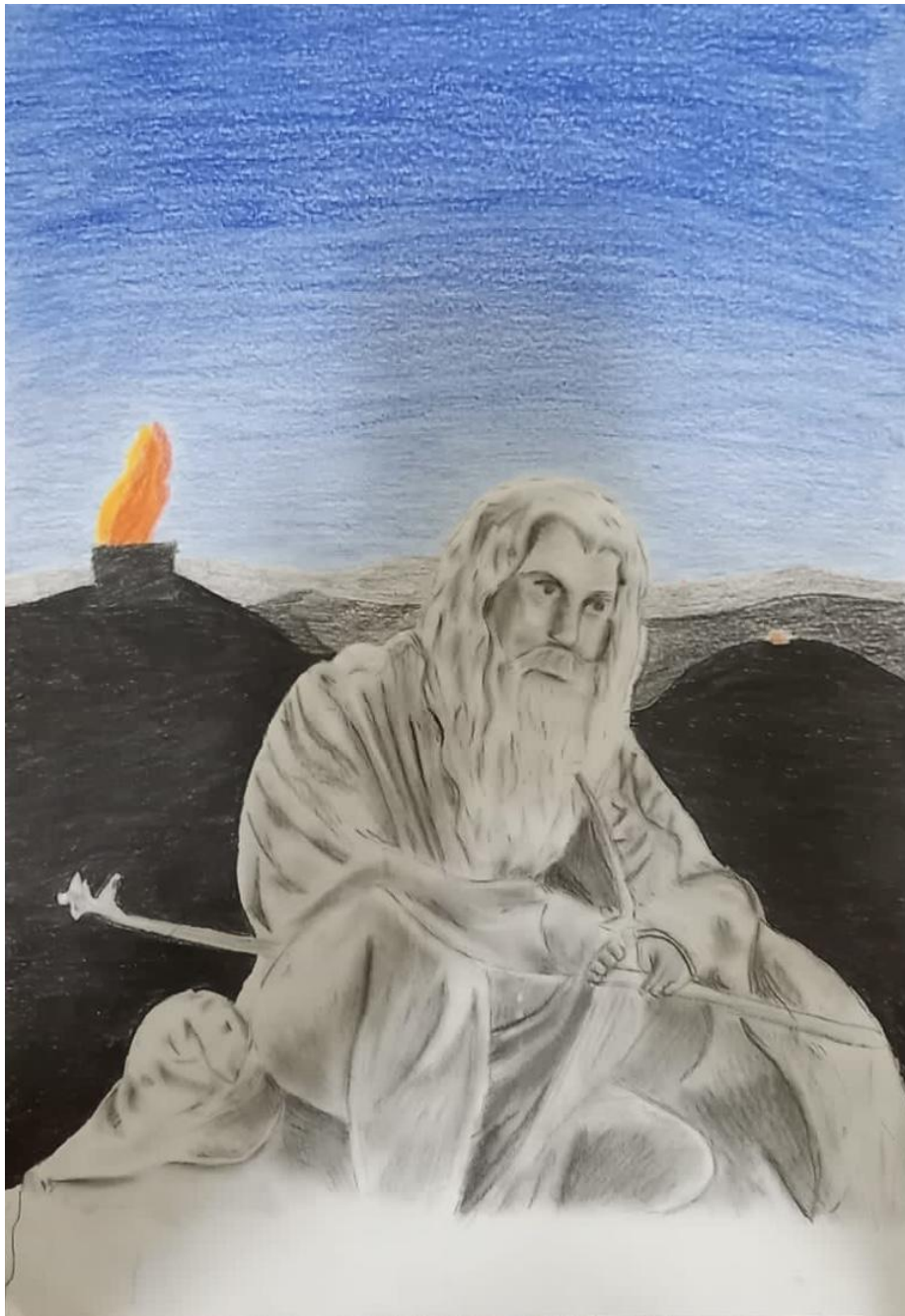


"La notte di Gandalf"



Carboncino e matite su carta, 33x48cm.

Abbiamo voluto realizzare un ritratto di Gandalf, il bianco, e nel paesaggio notturno i fuochi di Gondor. Il disegno, rappresenta il momento in cui la Compagnia chiede aiuto. Gandalf è pensieroso e ,a differenza dello sfondo, è disegnato in bianco e nero perchè secondo noi alcune volte chiedere aiuto è difficile, si può vivere quasi come se fosse una sconfitta. Invece uno dei messaggi del libro è che l'unione fa la forza. Nei momenti difficili la collaborazione di tutti è fondamentale e il primo passo è quello di uscire dalla propria condizione di solitudine e isolamento.